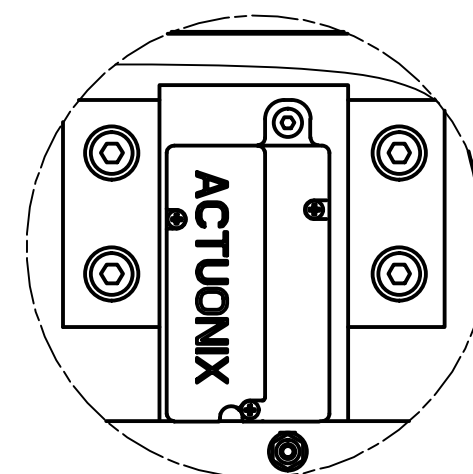
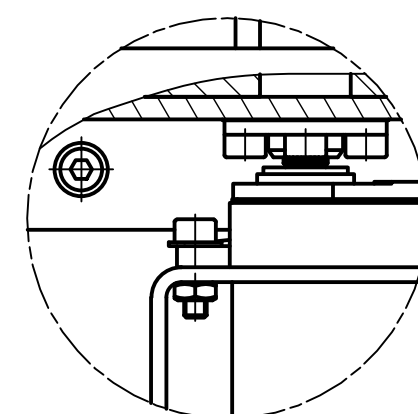


DETALLE B
ESCALA 2:1

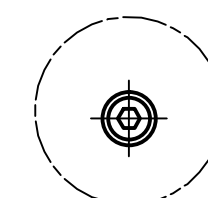
DETALLE C
ESCALA 1:1



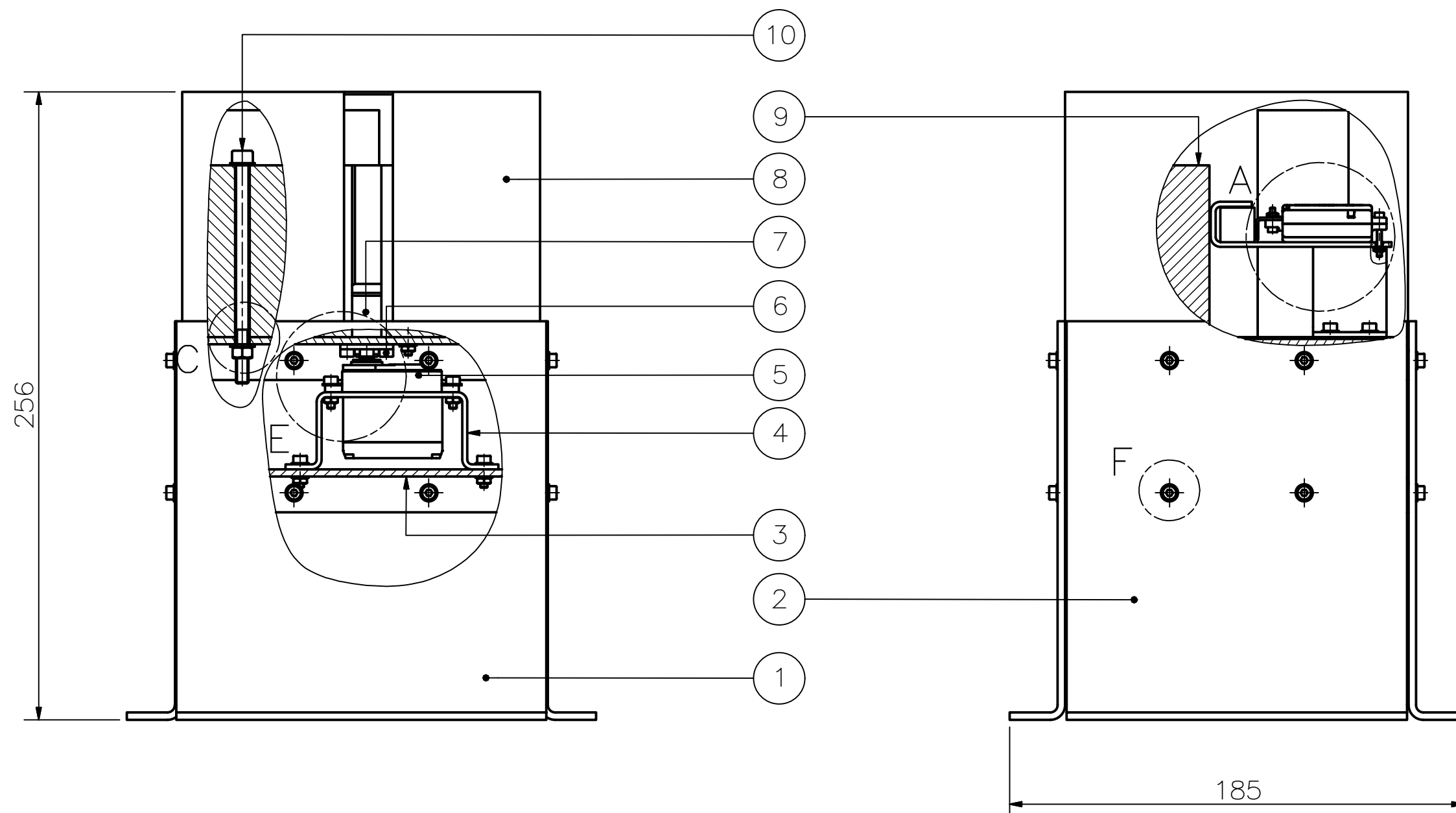
DETALLE D
ESCALA 1 : 1



DETALLE E
ESCALA 1 : 1



DETALLE F
ESCALA 1 : 1



PARTS LIST					
19	1	PERNO SOCKET - M2 x 16	ISO 4762	AI SI 304	PSM TECHNOLOGIES
18	1	ACTUADOR LINEAL PQ12			ACTUONIX
17	1	IMPRESORA TERMICA XP-P100			CIMIC TECHNOLOGIES
16	1	PERNO SOCKET - M2 x 8	ISO 4762	AI SI 304	PSM TECHNOLOGIES
15	1	SOPORTE PARA ACTUADOR LINEAL		ASTM A36	A4-D-10
14	1	PLACA PARA EMPUJE		ASMT A36	A4-D-09
13	1	PEGAMENTO			SODIMAC
12	1	PLACA BASE SUPERIOR		AI SI 304	A3-D-08
11	28	PERNO SOCKET - M3 x 10	ISO 4762	AI SI 304	PSM TECHNOLOGIES
10	2	PERNO SOCKET - M5x0.8 x 90	ANSI B18.3.1M	AI SI 304	PSM TECHNOLOGIES
9	1	SOPORTE GUIA ETIQUETA		PLA	A4-D-07
8	1	CUBIERTA		PMMA	SHENZHEN JIAJI
7	1	SOPORTE BASE DE TUBO		AL 4032	A4-D-06
6	4	PERNO SOCKET - M3 x 6	ISO 4762	AI SI 304	PSM TECHNOLOGIES
5	1	SERVOMOTOR MG995			NAYLAMP
4	1	SOPORTE DE SERVOMOTOR		ASTM A36	A4-D-05
3	1	PLACA BASE INFERIOR		AI SI 304	A3-D-04
2	2	PLACA LATERAL		AI SI 304	A4-D-03
1	2	PLACA FRONTAL/POSTERIOR		AI SI 304	A4-D-02
POS.	CANT.	DESCRIPCIÓN	NORMA	MATERIAL	OBSERVACIONES

PONTIFICIA UNIVERSIDAD CATÓLICA DEL PERÚ
CIENCIAS E INGENIERÍA-INGENIERÍA MECATRÓNICA

MÉTODO DE PROYECCIÓN	MTR280-A705-10M1	ESCALA
	SISTEMA DE ROTULADO	1:2
20120323	GUTIÉRREZ ZAMUDIO, JORGE	FECHA: 2017.11.27
		LÁMINA: A2-SE-01